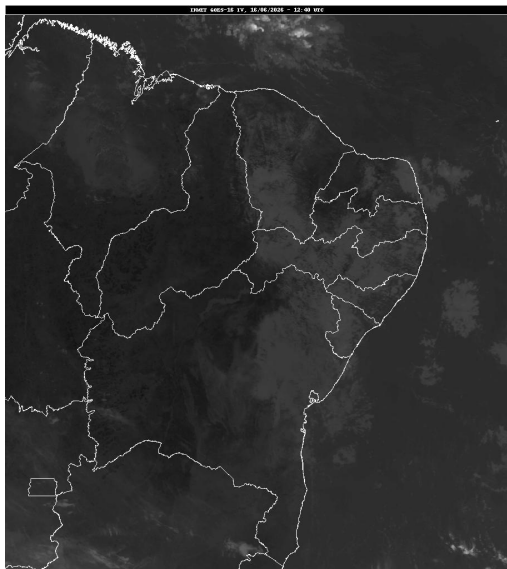


## Boletim de Análise e Previsão do Tempo sobre a Paraíba Sala de Situação

Campina Grande, 16 de junho de 2026

### ANÁLISE METEOROLÓGICA

Fonte: INMET



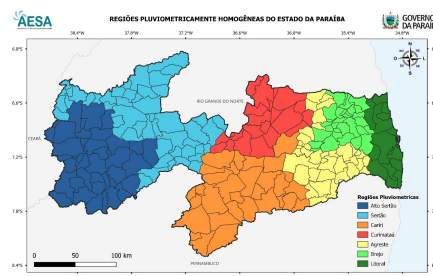
Nesta terça-feira, deverão ser mantidas as condições de tempo estável sobre o estado da Paraíba. Apenas em alguns setores da região da Serra da Borborema, poderão ser registradas chuvas fracas e passageiras. Nas demais regiões, não há previsão de chuvas e o sol deverá predominar.

### PREVISÃO PARA AS PRÓXIMAS 24 HORAS

| Região           | Análise  | Temperaturas            | Ventos   |
|------------------|--|-------------------------|----------|
| Litoral          | Nebulosidade variável com possibilidade de chuvas fracas e ocasionais. | Max.: 29 °C Min.: 24 °C | Moderado |
| Brejo            | Nebulosidade variável com possibilidade de chuvas esparsas.            | Max.: 28 °C Min.: 20 °C | Moderado |
| Agreste          | Nebulosidade variável com possibilidade de chuvas esparsas.            | Max.: 29 °C Min.: 21 °C | Moderado |
| Cariri/Curimataú | Céu claro a parcialmente nublado.                                      | Max.: 31 °C Min.: 18 °C | Moderado |
| Sertão           | Predomínio de sol.   | Max.: 34 °C Min.: 19 °C | Moderado |
| Alto Sertão      | Predomínio de sol.   | Max.: 33 °C Min.: 19 °C | Moderado |

#### Tábua de marés: 16/06 (Porto de Cabedelo)

| Hora (hh:mm) | Altura (m) |
|--------------|------------|
| 05:06        | 2,6        |
| 11:23        | 0,2        |
| 17:40        | 2,5        |
| 23:36        | 0,4        |





---

**Boletim de Análise e Previsão do Tempo sobre a Paraíba**  
***Sala de Situação***

**Campina Grande, 16 de junho de 2026**