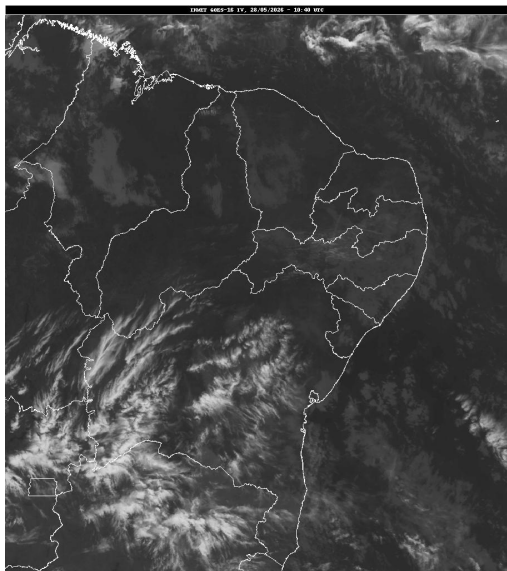


## Boletim de Análise e Previsão do Tempo sobre a Paraíba Sala de Situação

Campina Grande, 28 de maio de 2026

### ANÁLISE METEOROLÓGICA

Fonte: INMET



As condições de tempo deverão se manter favoráveis ao registro de chuvas esparsas sobre o setor leste paraibano, especialmente na região da Serra da Borborema e Litoral. Nas demais áreas do estado, não há previsão de chuvas significativas ou persistentes.

### PREVISÃO PARA AS PRÓXIMAS 24 HORAS

Região	Análise	Temperaturas	Ventos
Litoral	Nebulosidade variável com chuvas fracas e isoladas.	Max.: 29 °C Min.: 22 °C	Moderado
Brejo	Nebulosidade variável com chuvas fracas e intermitentes.	Max.: 26 °C Min.: 19 °C	Moderado
Agreste	Nebulosidade variável com chuvas fracas e intermitentes.	Max.: 28 °C Min.: 18 °C	Moderado
Cariri/Curimataú	Nebulosidade variável.	Max.: 30 °C Min.: 16 °C	Moderado
Sertão	Nebulosidade variável.	Max.: 33 °C Min.: 19 °C	Moderado
Alto Sertão	Nebulosidade variável.	Max.: 32 °C Min.: 17 °C	Moderado

#### Tábua de marés: 28/05 (Porto de Cabedelo)

Hora (hh:mm)	Altura (m)
05:01	2,6
11:14	0,2
17:31	2,4
23:29	0,4

