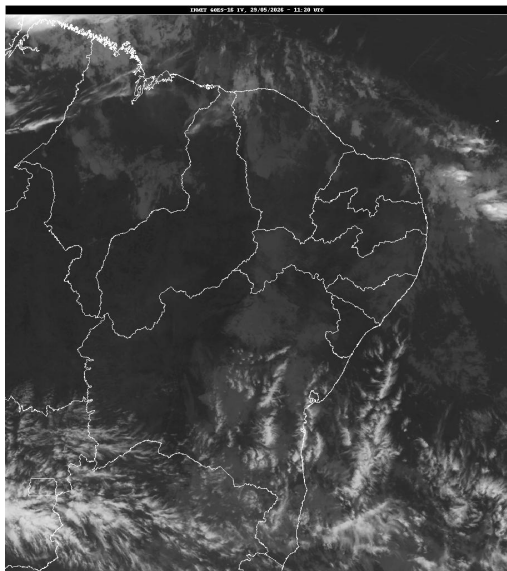


Boletim de Análise e Previsão do Tempo sobre a Paraíba Sala de Situação

Campina Grande, 29 de maio de 2026

ANÁLISE METEOROLÓGICA

Fonte: INMET



Novas formações de nebulosidade, com deslocamento do oceano Atlântico em direção ao continente devem favorecer à ocorrência de chuvas mais significativas sobre o litoral paraibano e adjacências no decorrer das próximas 24 horas. Nas demais áreas do estado, não há previsão de chuvas significativas ou persistentes.

PREVISÃO PARA AS PRÓXIMAS 24 HORAS

Região	Análise	Temperaturas	Ventos
Litoral	Nebulosidade variável com ocorrência de chuvas pontualmente moderadas.	Max.: 29 °C Min.: 22 °C	Moderado
Brejo	Nebulosidade variável com ocorrência de chuvas isoladas.	Max.: 26 °C Min.: 19 °C	Moderado
Agreste	Nebulosidade variável com ocorrência de chuvas isoladas no período noturno.	Max.: 28 °C Min.: 18 °C	Moderado
Cariri/Curimataú	Nebulosidade variável.	Max.: 30 °C Min.: 16 °C	Moderado
Sertão	Nebulosidade variável.	Max.: 33 °C Min.: 19 °C	Moderado
Alto Sertão	Nebulosidade variável.	Max.: 32 °C Min.: 17 °C	Moderado

Tábua de marés: 29/05 (Porto de Cabedelo)

Hora (hh:mm)	Altura (m)
05:49	2,5
12:04	0,3
18:21	2,3

